

## Explorateur d'instruments

### Logiciel de configuration pour les régulateurs et analyseurs Honeywell

## Specification

#### Présentation

L'**Explorateur d'Instruments** est un logiciel facile à utiliser, économique fonctionnant sur Pocket PC, ordinateur PC portable ou de bureau. Ce logiciel permet de se connecter à un instrument via :

- Le port infrarouge (IR) disponible sur l'appareil.
- Le port de communication RS485.
- Le port Ethernet (PC uniquement).

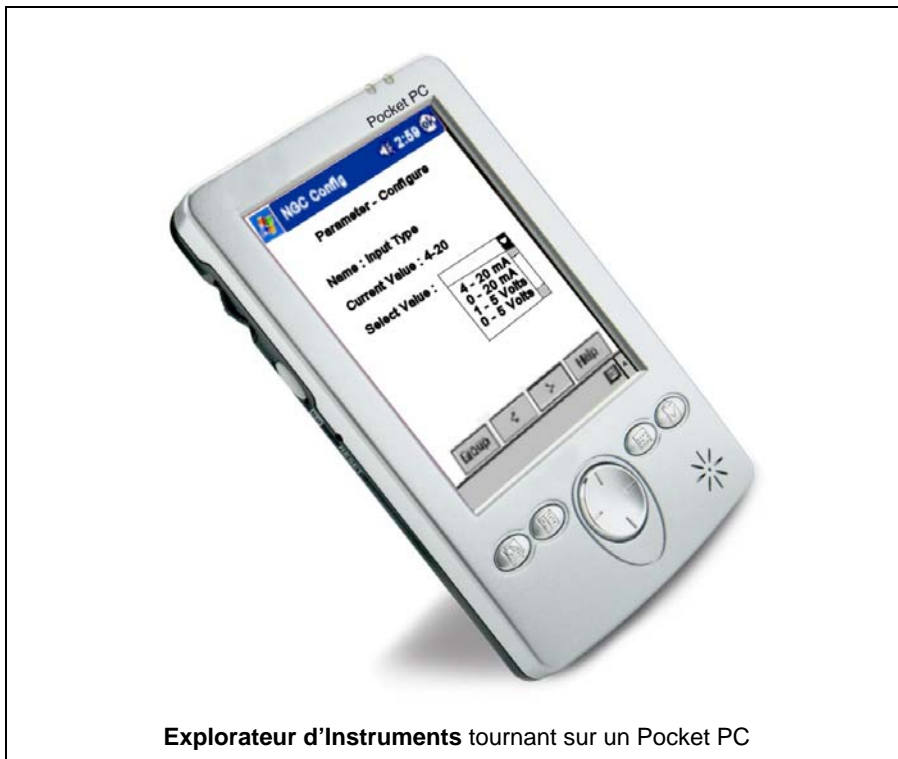
L'**Explorateur d'Instruments** simplifie la phase de configuration. Pointez votre Pocket PC vers l'instrument et uploadez la configuration. Les modifications peuvent ensuite être réalisées très simplement dans le creux de votre main. Pointez ensuite le Pocket PC vers l'instrument et downloadiez les changements. C'est fait! Sauvegardez les configurations pour un usage ultérieur ou downloadiez la même configuration dans différents instruments rapidement et sans erreur.

L'**Explorateur d'Instruments** donne à l'utilisateur accès aux mêmes informations que celles accessibles via la face avant de l'instrument. Ceci est particulièrement important pour une maintenance proactive, le diagnostic ou l'enregistrement d'informations pour un usage ultérieur.

Le logiciel PC et Pocket PC partagent la même interface Homme Machine, cela les rends facile à utiliser.

#### Avantages

- Logiciel simple et intuitif fonctionnant sur PC ou Pocket PC.
- Permet de réduire le temps de démarrage en downloadant une configuration dans l'instrument.
- Accès aux informations de maintenance permettant une maintenance proactive.
- Connexion infrarouge non intrusive maintenant l'indice de protection Nema 4X/IP66.



Explorateur d'Instruments tournant sur un Pocket PC

- Inutile d'accéder à l'arrière de l'instrument pour connecter le Pocket PC.
- Utilise la même structure de menu que l'instrument.

#### Fonctionnalités

- Configuration totale de l'instrument via un Pocket PC.
- Communication via un Pocket PC en utilisant la liaison infrarouge ou RS485.
- Stocke plusieurs configurations dans un Pocket PC.
- Transfère les configurations stockées vers un PC.
- Convertit les configurations au format CSV.
- Fonctionne sous Microsoft Pocket PC 2002 ou supérieur.
- Fonctionne sous Windows XP, NT, 2000.
- Permet de mettre à jour le Firmware de l'instrument.

#### Fonctionnalités (suite)

Pour s'assurer que l'on communique avec le bon instrument, une double protection a été mise en place :

- Après 4 minutes sans communication ou touches appuyées, le port infrarouge se place dans un mode inactif. Un appui sur une touche quelconque du clavier permet de réveiller l'instrument.
- Le port Infrarouge peut aussi être désactivé de manière à éviter des changements non désirés.
- Le protocole de communication infrarouge utilise une adresse de la même manière que le protocole Modbus. Pour qu'une communication puisse être établie, l'adresse configurée dans l'instrument doit correspondre à celle configurée dans l'instrument.

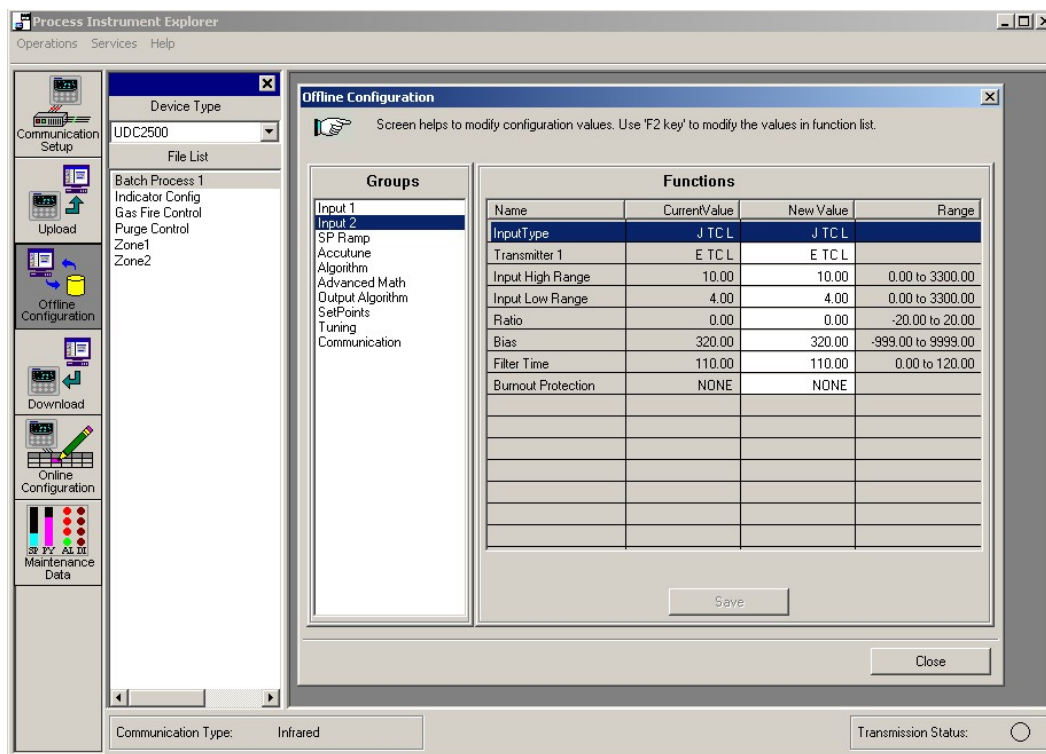
## Version PC

Utiliser l'**Explorateur d'Instruments** pour connecter votre PC à l'instrument via :

- Modbus RTU en utilisant le port de communication RS-485. La connexion via Modbus RTU nécessite un convertisseur externe RS-232 vers RS-485. Plusieurs appareils peuvent être connectés simultanément au réseau Modbus.
- Modbus TCP en utilisant le port Ethernet de l'instrument.
- IrDA en utilisant le port de communication infrarouge accessible en face avant de l'instrument. L'utilisation de l'IrDA nécessite un convertisseur RS-232 vers IR ou USB vers IR.

Les 6 boutons situés à gauche de l'écran (voir la figure) vous permettent de :

- Configurer les paramètres de communication. Définissez le type de communication que vous désirez utiliser et les paramètres associés.
- Uploader et sauvegarder la configuration d'un instrument.
- Réaliser une configuration « offline ». Cette configuration peut être sauvee et utilisée ultérieurement.
- Downloader une configuration vers un instrument.
- Configurer directement un instrument connecté au PC ou Pocket PC.
- Accéder à tous les paramètres de maintenance contenus dans l'instrument.



Ecran principal de l'**Explorateur d'Instruments**

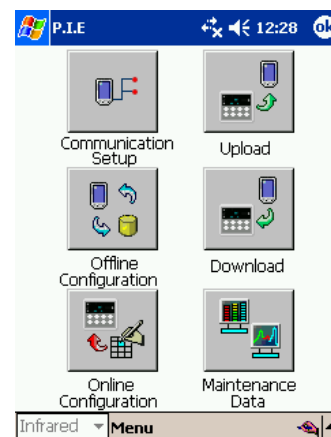
## Version pocket PC

Le logiciel Pocket PC est identique au logiciel PC. Utiliser l'**Explorateur d'Instruments** pour connecter votre Pocket PC à l'instrument via :

- Modbus RTU en utilisant le port de communication RS-485. La connexion via Modbus RTU nécessite un convertisseur externe RS-232 vers RS-485. Plusieurs appareils peuvent être connectés simultanément au réseau Modbus.
- IrDA en utilisant le port de communication infrarouge accessible en face avant de l'instrument. L'utilisation de l'IrDA nécessite un convertisseur RS-232 vers IR ou USB vers IR.

Vous pouvez réaliser les actions suivantes à partir de l'écran principal :

- Configurer les paramètres de communication.
- Uploader des données à partir d'un instrument.
- Réaliser une configuration « offline ».
- Downloader une configuration vers un instrument.
- Configurer directement un instrument connecté.
- Accéder à tous les paramètres de maintenance.



Configuration via le Pocket PC

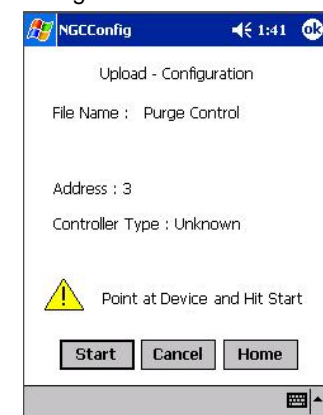
La base de données uploadée de l'instrument fournit toutes les informations nécessaires contenant les groupes, fonctions, énumérations, choix possibles, combinaisons autorisées ainsi que la valeur des paramètres de configuration, c'est à dire la base de données complète de l'appareil.

Les informations relatives au matériel ainsi que les options logicielles liées à la base de données sont aussi chargées.

Tous ces paramètres sont sauvegardés dans la même base de données et downloadés lors de tout download.

S'ils ne sont pas en ligne avec les options du produit dans lequel on essaie de downloader la base de données, un message d'erreur sera généré.

Cela ne prend que quelques secondes pour réaliser le download.

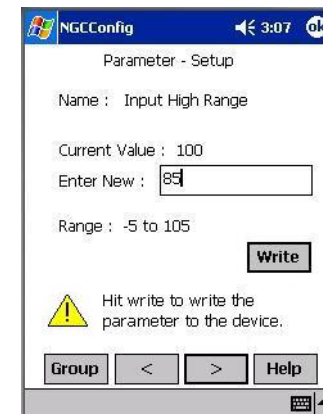


Upload d'une configuration

Lorsqu'une configuration « online » est en cours, les éléments suivants sont affichés :

- Nom du paramètre en toutes lettres.
- Valeur actuelle du paramètre.
- Nouvelle valeur à entrer.
- Etendue possible pour ce paramètre.

Le paramètre est envoyé vers l'instrument et modifié lorsque la touche « Ecrire » est appuyée.



Configuration « en ligne »

## Compatibilité

L'Explorateur d'Instruments est compatible avec les instruments suivants :

- ✓ Régulateur UDC2500
- ✓ Régulateur UDC3200
- ✓ Régulateur UDC3500
- ✓ Analyseur UDA2182

## Configuration nécessaire

Version PC	
<b>Connexions supportées</b>	Communication Infrarouge RS232/485 Ethernet
<b>Versions supportées</b>	Windows XP, Windows NT et Windows 2000
<b>Langues</b>	Anglais, Français, Allemand, Italien, Espagnol
Version Pocket PC	
<b>Connexions supportées</b>	Communication Infrarouge RS232/485
<b>Versions supportées</b>	Microsoft® Pocket PC 2002 et supérieures.
<b>Processeur compatible</b>	Processeur Intel PXA
<b>Langues</b>	Anglais, Français, Allemand, Italien, Espagnol

## Garantie/Recours

Honeywell garantit les marchandises de sa fabrication contre tout défaut de pièce ou de main d'œuvre. Contactez notre distributeur local pour plus d'informations sur la garantie. En retournant les marchandises à Honeywell pendant leur période de garantie, Honeywell réparera ou remplacera gratuitement les éléments constatés défectueux. **Cette procédure est le seul recours de l'acheteur et remplace toute garantie, explicite ou implicite, y compris celle d'utilisation et d'aptitude pour un but particulier.** Les spécifications peuvent être modifiées sans préavis. Les informations que nous diffusons sont réputées précises et fiables au moment de leur impression. Nous n'assumons cependant aucune responsabilité pour leur usage. Bien que nous fournissions une assistance aux applications par le biais de notre bibliographie et le site Internet de Honeywell, il appartient au client de déterminer l'aptitude du produit pour son application.

**RÉPUBLIQUE D'AFRIQUE DU SUD**  
HONEYWELL  
Afrique du Sud  
PO BOX 138  
Minerton 7435  
RÉPUBLIQUE D'AFRIQUE DU SUD  
Tél. : 27 11 805 12 01  
Fax : 27 11 805 1505  
Mobile 27 82 807 7760

**ALLEMAGNE**  
HONEYWELL AG  
Kaiserleistrasse 39  
D-63067 OFFENBACH  
ALLEMAGNE  
Tél. : 49 69 80 64 299

**ARGENTINE**  
HONEYWELL S.A.I.C.  
BELGRANO 1156  
BUENOS AIRES  
ARGENTINE  
Tél. : 54 1 383 9290

**ASIE PACIFIQUE**  
HONEYWELL ASIA  
PACIFIC Inc.  
Room 3213-3225  
Sun Kung Kai Centre  
N° 30 Harbour Road  
WANCHAI  
HONG KONG  
Tél. : 852 829 82 98

**AUSTRALIE**  
HONEYWELL LIMITED  
5 Thomas Holt Drive  
North Ryde Sydney  
NSW AUSTRALIA 2113  
Tél. : 61 2 353 7000

**AUTRICHE**  
HONEYWELL AUSTRIA  
G.m.b.H.  
Handelskai 388  
A1020 VIENNA  
AUTRICHE  
Tél. : 43 1 727 800

**BELGIQUE**  
HONEYWELL S.A.  
3 Avenue de Bourget  
B-1140 BRUSSELS  
BELGIQUE  
Tél. : 32 2 728 27 11

**BRÉSIL**  
HONEYWELL DO  
BRAZIL AND CIA  
Rua Jose Alves Da  
Chunha  
Lima 172  
BUTANTA  
05360.050 SAO PAULO  
SP  
BRÉSIL  
Tél. : 55 11 819 3755

**BULGARIE**  
HONEYWELL EOOD  
14, Iskarsko Chaussée  
POB 79  
BG- 1592 Sofia  
BULGARIE  
Tél. : 359-791512/  
794027/ 792198

**CANADA**  
HONEYWELL  
The Honeywell Centre  
155 Gordon Baker Road  
Toronto, Ontario M2H 3N7  
Tél. : 416-502-4666

**DANEMARK**  
HONEYWELL A/S  
Automatikvej 1  
DK 2860 Soeborg  
DANEMARK  
Tél. : 45 39 55 56 58

**ESPAGNE**  
HONEYWELL S.A  
Factory  
Josefa Valcarcel, 24  
28027 MADRID  
ESPAGNE  
Tél. : 34 91 31 3 61 00

**FINLANDE**  
HONEYWELL OY  
Ruukintie 8  
FIN-02320 ESPOO 32  
FINLANDE  
Tél. : 358 0 3480101

**FRANCE**  
HONEYWELL S.A.  
Bâtiment « le Mercury »  
Parc Technologique de St  
Aubin  
Route de l.Orme  
(CD 128)  
91190 SAINT-AUBIN  
FRANCE  
Tél. depuis la France :  
01 60 19 80 00  
Depuis l'étranger :  
33 1 60 19 80 00

**HONGRIE**  
HONEYWELL Kft  
Gogol u 13  
H-1133 BUDAPEST  
HONGRIE  
Tél. : 36 1 451 43 00

**ISLANDE**  
HONEYWELL  
Hataekni .hf  
Armúli 26  
PO Box 8336  
128 reykvjavik  
ISLANDE

**RÉPUBLIQUE D'IRLANDE**  
HONEYWELL  
Unit 1  
Robinhood Business Park  
Robinhood Road  
DUBLIN 22  
République d'Irlande  
Tél. : 353 1 4565944

**ITALIE**  
HONEYWELL S.p.A.  
Via P. Gobetti, 2/b  
20063 Cernusco Sul  
Naviglio  
ITALIE  
Tél. : 39 02 92146 1

**MEXIQUE**  
HONEYWELL S.A. DE CV  
AV. CONSTITUYENTES  
900  
COL. LOMAS ALTAS  
11950 MEXICO CITY  
MEXIQUE  
Tél. : 52 5 259 1966

**PAYS-BAS**  
HONEYWELL BV  
Laaderhoogweg 18  
1101 EA AMSTERDAM  
ZO  
PAYS-BAS  
Tél. : 31 20 56 56 911

**NORVÈGE**  
HONEYWELL A/S  
Askerveien 61  
PO Box 263  
N-1371 ASKER  
NORVÈGE  
Tél. : 47 66 76 20 00

**POLOGNE**  
HONEYWELL Sp.z.o.o  
UI Domainewksa 41  
02-672 WARSAW  
POLOGNE  
Tél. : 48 22 606 09 00

**PORTUGAL**  
HONEYWELL  
PORTUGAL LDA  
Edifício Suecia II  
Av. do Forte nr 3 - Piso 3  
2795 CARNAXIDE  
PORTUGAL  
Tél. : 351 1 424 50 00

**ROYAUME-UNI**  
HONEYWELL  
Newhouse Industrial  
Estate.  
Motherwell, ML1 5SB  
Ecosse.  
ROYAUME-UNI  
Tél. : +44 (0) 1698  
481481  
Fax : +44 (0) 1698 481276

**ROUMANIE**  
HONEYWELL Office  
Bucharest  
147 Aurel Vlaicu Str.,  
Sc.Z.,  
Apt 61/62  
R-72921 Bucharest  
ROUMANIE  
Tél. 40-1 211 00 76/  
211 79

**RUSSIE**  
HONEYWELL INC  
4 th Floor Administrative  
Building of AO  
« Luzhniki »  
Management  
24 Luzhniki  
119048 Moscow  
RUSSIE  
Tél. : 7 095 796 98 00/01

**RÉPUBLIQUE DE SINGAPOUR**  
HONEYWELL PTE LTD  
BLOCK 750E CHAI CHEE  
ROAD  
06-01 CHAI CHEE IND.  
PARK  
1646 SINGAPORE  
RÉP. DE SINGAPOUR  
Tél. : 65 2490 100

**SLOVAQUIE**  
HONEYWELL Ltd  
Mlynske nivy 73  
PO Box 75  
820 07 BRATISLAVA 27  
SLOVAQUIE  
Tél. : 421 7 52 47 400/  
425

**SUÈDE**  
HONEYWELL A.B.  
S-127 86 Skarholmen  
STOCKHOLM  
SUÈDE  
Tél. : 46 8 775 55 00

**SUISSE**  
HONEYWELL A.G.  
Hertristrasse 2  
8304 WALLISELLEN  
SUISSE  
Tél. : 41 1 831 02 71  
**RÉPUBLIQUE TCHÈQUE**  
HONEYWELL, Spol.s.r.o.  
Budejovicka 1  
140 21 Prague 4  
République tchèque  
Tél. : 42 2 6112 3434

**TURQUIE**  
HONEYWELL A.S.  
Cayiriyolu Sok. No 7  
Icerenkoy 81120 Istanbul  
TURQUIE  
Tél. : (90-216) 575 66 00

**U.S.A.**  
HONEYWELL INC.  
1100 VIRGINIA DRIVE  
FT. WASHINGTON  
PA 19034-3260, U.S.A.  
Tél. : 1-800-343-0228

**VENEZUELA**  
HONEYWELL CA  
APARTADO 61314  
1060 CARACAS  
VENEZUELA  
Tél. : 58 2 239 0211

Distributeur :